

Hydraulisk fingergræsklipper



Tekniske data på fingergræsklipper:

Arbejdsbredde	1,65 m	1,90 m
Oliebehov	25-30 l	25-30 l

Hydraulische Grasschneider

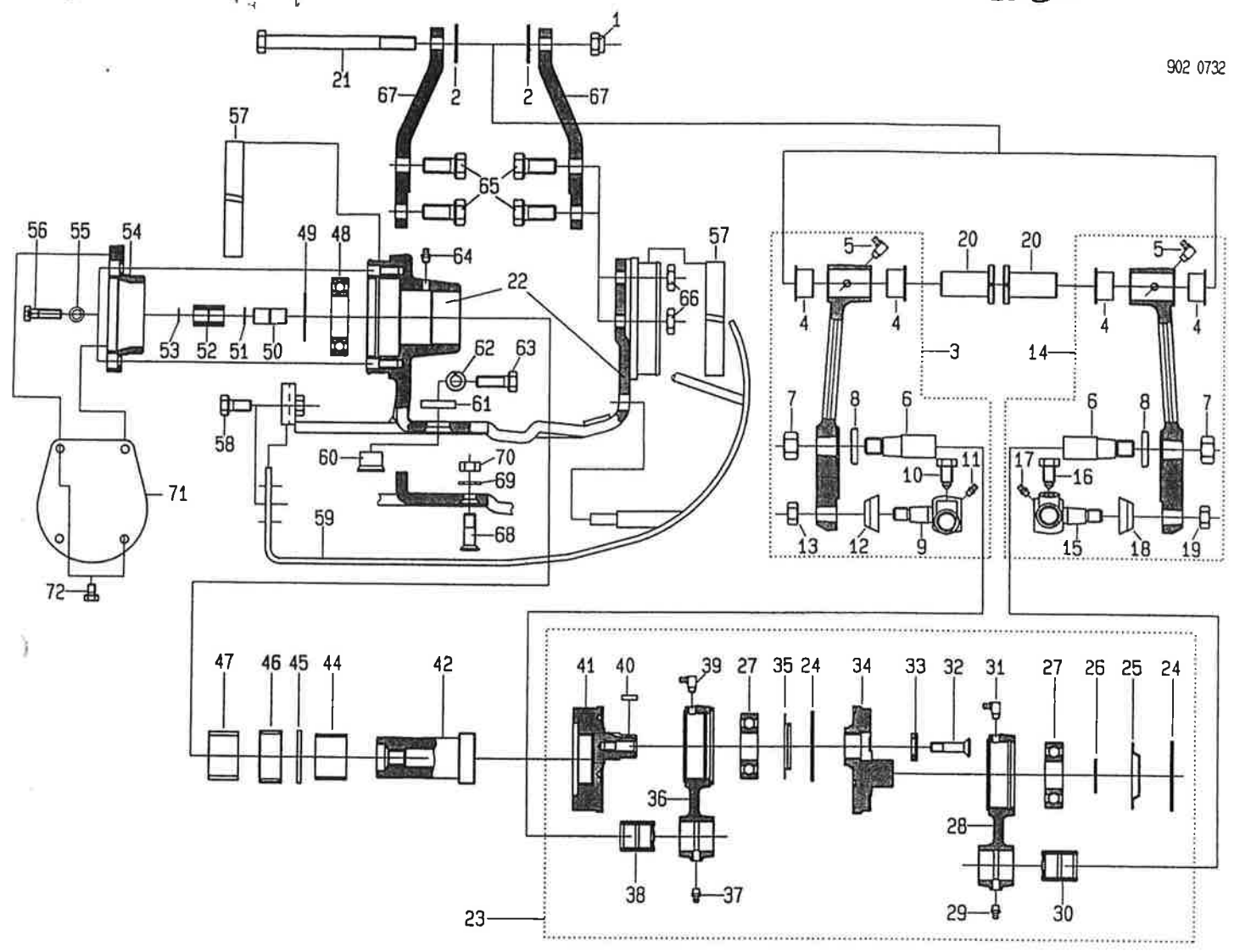


Technische Daten

Arbeitsbreite	1,65 m	1,90 m
Erforderliche Ölmenge	25 - 30 L	25 - 30 L

2002

902 0732



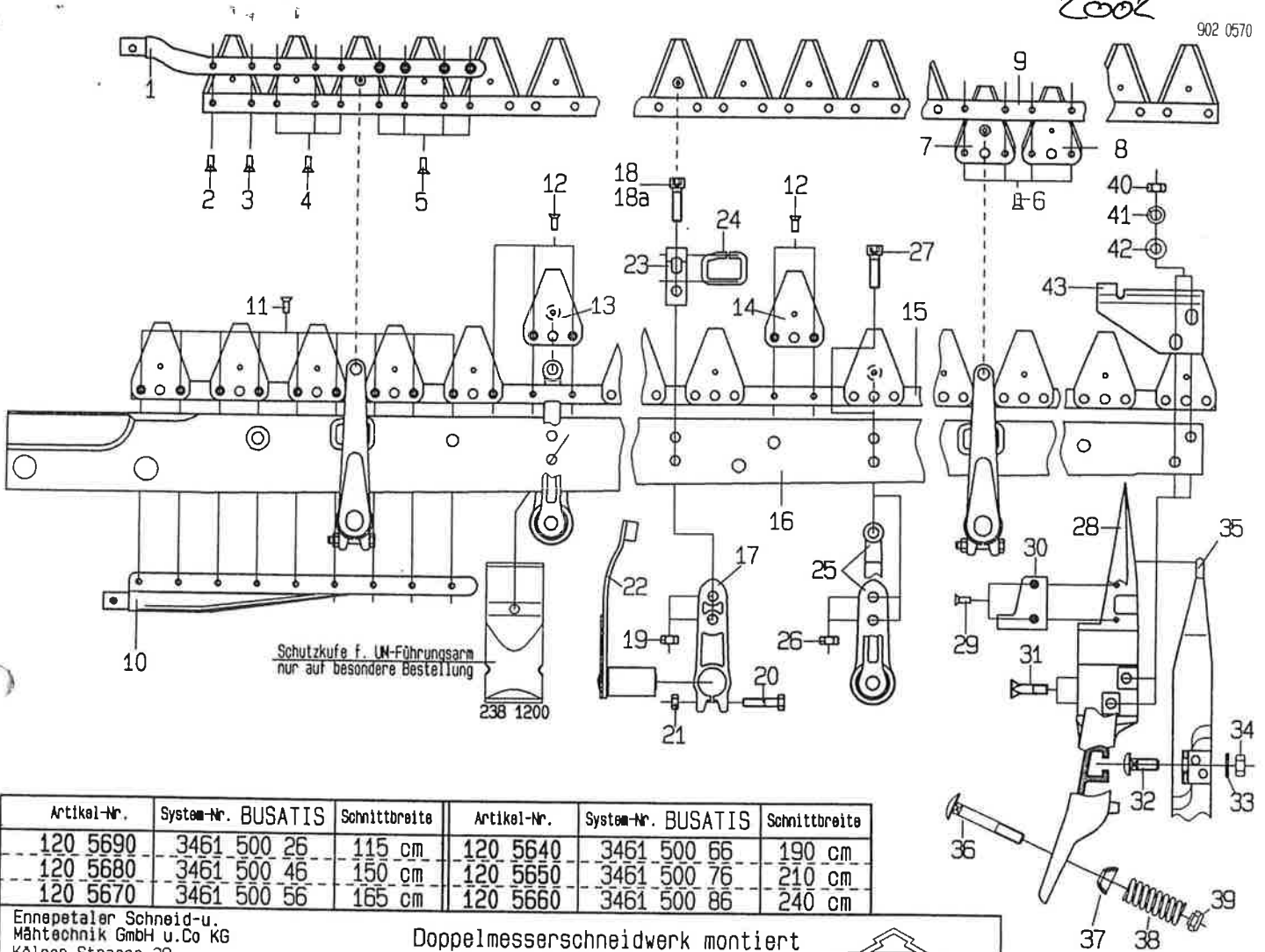
2011800-01-ET

Ennepetaler Schneid-u.
Mähtechnik GmbH u.Co KG
Kölner Strasse 29
D-58256 Ennepetal
Telefon (02333) 9688-0
Telefax (02333) 9688-88

Innenschuh mit Lagerteilen
hydraulisch angetrieben
für Hydromotoren Baugröße F
Drehrichtung LINKS
Antr.-Welle m. Zahnwellenprofil

Artikel-Nr.			
201 1800			

Pos.	Artikel-Nr.	Bezeichnung	Pos.	Artikel-Nr.	Bezeichnung	Pos.	Artikel-Nr.	Bezeichnung
1	537 1040	Sicherungsm. VM14x1,5	22	201 1850	Innenschuh	45	511 0860	Radial-Dichtr. G50x58x4
2	367 0010	Scheibe	23	286 0140	Kurbelantrieb kpl.	46	590 3400	Nadelhülse HK5025
3	267 1650	Schwinghebel hinten kpl.	24	566 1570	SEEGER-Ring J72x2,5L	47	324 0840	Distanzbuchse
4	324 2930	Gleitlager	25	335 0140	Deckel	48	590 0590	Kugellager6209-2RS1/C3
5	557 0230	Kegelschmiern. H3/S8x1	26	566 0020	Sicherungsring 30x1,5	49	566 0030	Sicherungsring 45x1,75
6-8	267 0670	Bolzen kpl.	27	590 0200	Rillenkugell. 6306C3	50	281 1220	Profilbolzen incl.Pos.51
7	537 0480	Sechskantm. M18x1,5	28	287 0430	Lagergehäuse vorn	51	566 0500	SEEGER-Sprengring SW16
8	335 0100	Deckel	29	557 0220	Kegelschmiern.H1/S8x1	52	324 1650	Kupplungshülse
9-13	289 0100	LM-Kugelgelenk kpl.	30	590 1900	Nadelbüchse BK2538	53	566 0290	Sicherungsring 14x1
10	323 2630	Sechskantschr.	31	557 0230	Kegelschmiern.H3/S8x1	54	335 3240	Zwischenstück
11	557 0030	Kegelschmiern. H1/M6x1	32	323 2500	Senkschraube M10x43	55	565 0700	Federring 10DIN7980
12	511 1310	Dichtelement	33	367 0250	Scheibe	56	561 1780	Zylinderschr.M10x35
13	537 0500	Sechskantm. M14x1,5	34	335 2160	Kurbel	57	363 3500	Führungsband
14	267 1880	Schwinghebel vorn kpl.	35	367 1150	Ring	58	560 3020	Sechskantschr.M12x25
15-19	289 0090	QM-Kugelgelenk kpl.	36	287 0520	Lagergehäuse hinten	59	238 1390	Gleitkuife
16	323 2630	Sechskantschr.	37	557 0220	Kegelschmiern.H1/S8x1	60	324 5010	Sondermutter M12
17	557 0030	Kegelschmiern. H1/M6x1	38	590 1900	Nadelbüchse BK2538	61	367 0300	Scheibe
18	511 1310	Dichtelement	39	557 0230	Kegelschmiern.H3/S8x1	62	565 0130	Federring A12
19	537 0500	Sechskantm. M14x1,5	40	330 1010	Spezial-Paßfeder	63	560 3010	Sechskantschr.M12x35
20	323 0830	Exzenterbolzen	41	337 0650	Kurbelscheibe	64	557 0220	Kegelschmiern.H1/S 8x1
21	560 5020	Sechskantschr.M14x1,5x170	42	300 0700	Lagerwelle Rechtsgew.	65	560 5310	Sechskantschr.M16x1,5x35
			44	590 2270	Innenring IR45x50x35	66	537 0150	Sechskantm.BM16x1,5
						67	364 3920	Strebe
						68	323 2680	Senkschraube M12x41
						69	555 0210	Scheibe 13
						70	537 0440	Sechskantm. M12
						71	928 1100	Abdeckkarton
						72	560 2190	Sechskantschr MRx12



Schutzkufe f. UM-Führungsarm
nur auf besondere Bestellung

Artikel-Nr.	System-Nr. BUSATIS	Schnittbreite	Artikel-Nr.	System-Nr. BUSATIS	Schnittbreite
120 5690	3461 500 26	115 cm	120 5640	3461 500 66	190 cm
120 5680	3461 500 46	150 cm	120 5650	3461 500 76	210 cm
120 5670	3461 500 56	165 cm	120 5660	3461 500 86	240 cm

Ennepetaler Schneid-u.
Mähtechnik GmbH u.Co KG
Kölner Strasse 29
D-58256 Ennepetal
Telefon (02333) 9688-0
Telefax (02333) 9688-88

Doppelmesserschneidwerk montiert
bi-lux G
mit Außenschuh



1205640-5690-01-ET

Pos.	Artikel-Nr.	Bezeichnung	Pos.	Artikel-Nr.	Bezeichnung	Pos.	Artikel-Nr.	Bezeichnung	
	262 6290	Oberm. 16 Klgr. f.115cm	15	355 3710	Messerrücken für 115cm	28	201 0370	Außenschuh mit Platte bestehend aus: Pos. 28-30	
	262 6100	Oberm. 21 Klgr. f.150cm		355 3750	Messerrücken für 150cm	29	544 0211	Senkniet 5x26	
	262 6120	Oberm. 24 Klgr. f.165cm		355 3770	Messerrücken für 165cm	30	321 2500	Schuhplatte glatt	
	262 6130	Oberm. 27 Klgr. f.190cm		355 3800	Messerrücken für 190cm	31	323 2750	Fingerschr. M10x39	
	262 6150	Oberm. 30 Klgr. f.210cm		355 3820	Messerrücken für 210cm	32	323 3110	Sonderschr.f. Außensch.	
	262 6160	Oberm. 34 Klgr. f.240cm bestehend aus: Pos.1-9		355 3860	Messerrücken für 240cm	33	555 0210	Scheibe 13	
1	345 0550	Messerkopf	16	311 2510	Balkenrücken für 115cm 1356 mm lang ; 12 mm dick	34	537 0440	Sechskantmutter M12	
2	323 1951	Senkniet 6x37		311 2520	Balkenrücken für 150cm 1692 mm lang ; 12 mm dick	35	238 1260	Gleitkufe	
3	323 1941	Senkniet 6x31		311 2530	Balkenrücken für 165cm 1861 mm lang ; 12 mm dick		240 0820	Kugelschnapper kpl. bestehend aus: Pos. 35-39	
4	323 1971	Senkniet 6x29		311 2540	Balkenrücken für 190cm 2112 mm lang ; 12 mm dick	36	559 0980	Flachrundschr.	
5	323 1901	Senkniet 6x25		311 2550	Balkenrücken für 210cm 2281 mm lang ; 12 mm dick	37	324 2430	Kugelschnapper	
6	323 2001	Senkniet 6x19		311 2580	Balkenrücken für 240cm 2616 mm lang ; 15 mm dick	38	330 0180	Druckfeder	
7	267 1171	Messer Klinge mit Pilz		17	272 0150	Halter kpl. f. Oberm. bestehend aus: Pos. 17-21	39	324 2090	Sondermutter
8	344 1551	Messer Klinge	18	561 0520	Zylinderschr. M10x30		240 0760	Kugelschnapper kpl. bestehend aus: Pos. 35-39	
9	355 2810	Messerrücken für 115cm	18a	561 0530	Zylinderschr. M10x35 nur f. Balkenr. 15mm dick	36	559 0980	Flachrundschr.	
	355 2860	Messerrücken für 150cm		19	537 0410	Sechskantmutter M10	37	324 2420	Kugelschnapper
	355 2890	Messerrücken für 165cm		20	560 1430	Sechskantschr. M8x40	38	330 0110	Druckfeder
	355 2920	Messerrücken für 190cm		21	537 0420	Sechskantmutter M8	39	324 2100	Sondermutter
	355 2950	Messerrücken für 210cm		22	267 1270	Messerführungsarm f.OM		incl. Spannfeder 330 0390	
	355 2990	Messerrücken für 240cm		23	330 1160	Federplatte	926 0020	PVC-Schutzleiste f.115cm	
10	345 0770	Messerkopf		24	365 0250	Bügel	926 0040	PVC-Schutzleiste f.150cm	
11	323 1901	Senkniet 6x25		25	267 1360	Messerführungsarm f.UM bestehend aus: Pos. 25-27	926 0060	PVC-Schutzleiste f.165cm	
12	323 2001	Senkniet 6x19		26	537 0410	Sechskantmutter M10	926 0100	PVC-Schutzleiste f.190cm	
13	267 1171	Messer Klinge mit Pilz		27	561 0520	Zylinderschr. M10x30	926 0120	PVC-Schutzleiste f.210cm	
14	344 1551	Messer Klinge					926 0180	PVC-Schutzleiste f.240cm	

nur f. 115cm + 150cm Schmittbr.